



MARCELLE & CLO

col clo #1 français



À propos du design

Le col CLO #1 est un col qui peut être porté par dessus votre pull ou votre sweater préféré. Il se tricote de haut en bas en rond. C'est un cadeau parfait !

Le col CLO #1 a été conçu avec nos restes de pelotes ou pelotes orphelines de poids fingering et mohair que nous avons tous dans nos réserves, mais il peut également être travaillé avec un seul brin de fil de poids DK.

MATERIEL

- ★ 1 fil de Knitting for Olive Merino (250m) 1 pelote tricoté avec 1 fil de f Knitting for Olive Soft Silk Mohair (225m) 1 pelote. Les exemples en photos sont réalisés avec la Merino coloris Oatmeal + Soft Silk Mohair coloris oat ou Merino coloris cream + Soft silk mohair coloris cream
- ★ 1 aiguille circulaire 4 mm avec un câble de 40cm et 1 aiguille circulaire 4 mm avec un cable de 60cm avec un câble de 40cm + one 40cm
- ★ 1 sewing needle
- ★ 1 marker



Infos

Le col mesure approximativement:
diamètre de 43 cm (montage) à 80 cm (rabattage).
Ces dimensions sont données après blocage

Échantillon

24 m and 28 rangs réalisé avec le point ajouré (aiguille 4mm)
après blocage



It is very important to read all of instructions before you start to familiarize yourself with construction.

Points spécifiques

surjet simple

faire glisser 1 maille, tricoter la suivante et faire passer la maille glissée par dessus.

2m ens end

tricoter 2 mailles ensemble à l'endroit.



INSTRUCTIONS

Avec les aiguilles 4mm (40 cm), en tenant ensemble 1 fil de mérino et 1 fil de mohair, monter 120 mailles avec la méthode de montage continentale (long tail cast-on ou montage au long fil). Joindre le travail en rond, en faisant attention de ne pas vriller les mailles, et placer un marqueur pour le début du rang/tour.

Rang (Tour) de mise en place : répétez *1 m end torse, 1 m env* jusqu'à la fin du tour
Travailler 17 rangs (tours) de plus en côtes comme établi.

SECTION Points ajourés

Adapter la longueur de votre câble selon le nombre de mailles pour votre confort du travail.

R1 : tric toutes les mailles à l'endroit

R2 : *(3m end, 3m env, 2m end) répéter de * jusqu'à la fin du rang (tour)

R3 : *(1m end, 1 jeté, 2m end, 3m env, 2m end, 1 jeté) répéter de * jusqu'à la fin du rang (tour)

R4 : *(4m end, 3m env, 3m end) répéter de * jusqu'à la fin du rang (tour)

R5 : *(1m end, 1 jeté, 3m end, 3m env, 3m end, 1 jeté) répéter de * jusqu'à la fin du rang (tour)

R6 : *(5m end, 3m env, 4m end) répéter de * jusqu'à la fin du rang (tour)

R7 : *(1m end, 1 jeté, 4m end, 3m env, 4m end, 1 jeté) répéter de * jusqu'à la fin du rang (tour)

R8 : *(6m end, 3m env, 5m end) répéter de * jusqu'à la fin du rang (tour)

R9 : *(1m end, 1 jeté, 5m end, 3m env, 4m end, 1 jeté) répéter de * jusqu'à la fin du rang (tour)

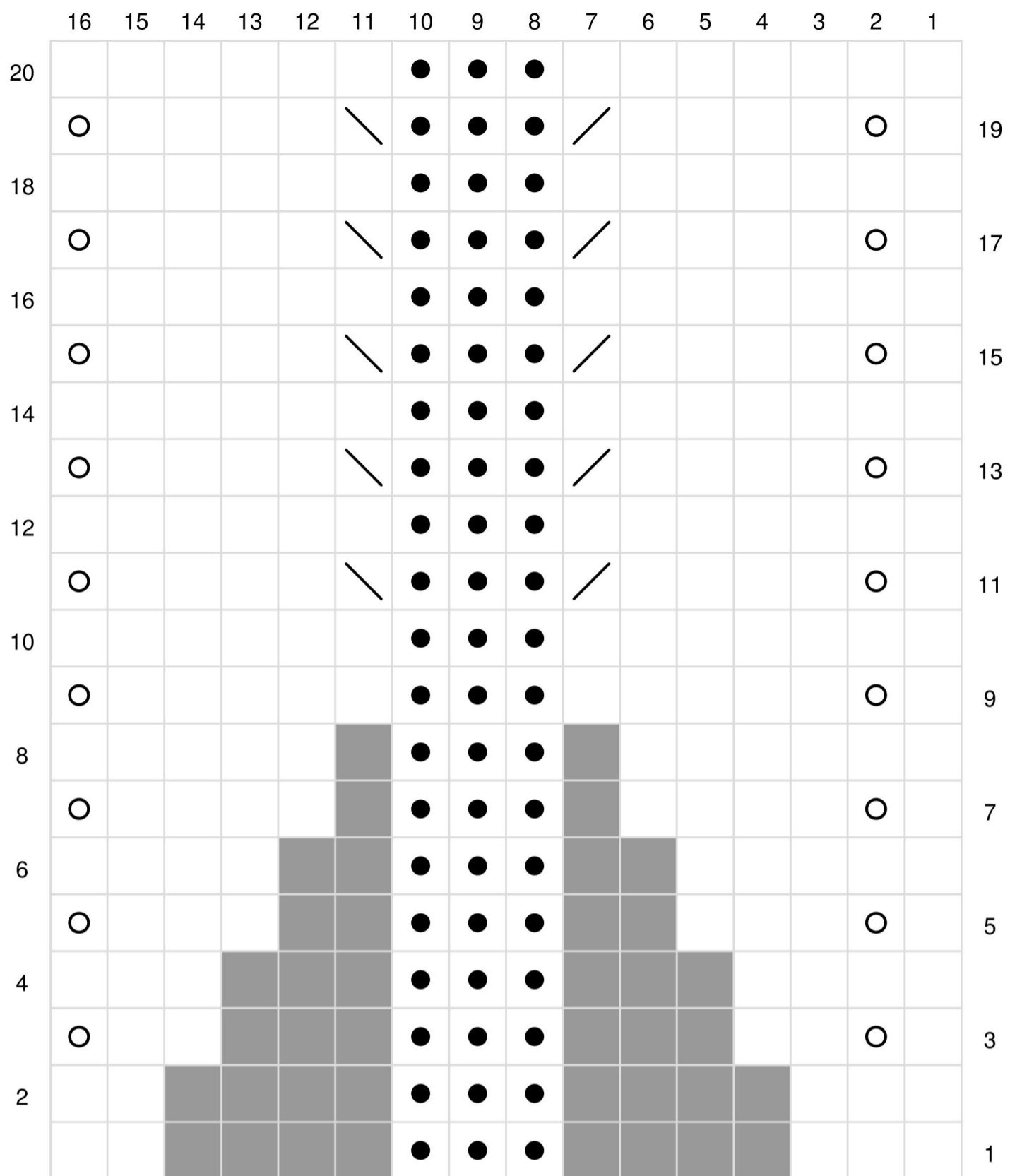
R10 : *(7m end, 3m env, 6m end) répéter de * jusqu'à la fin du rang (tour)

R11 : *(1m end, 1 jeté, 4m end, 2m end ens, 3m env, 1 surjet simple, 4m end, 1 jeté) répéter de * jusqu'à la fin du rang (tour)

R12 : *(7m end, 3m env, 6m end) répéter de * jusqu'à la fin du rang (tour)

R13 à R20 : répéter R11 et R12

*(rabattre 1m à l'end, rabattre 1m à l'env) répéter de * jusqu'à la fin du rang (tour)



- RS: endroit - knit
WS: envers - purl
- RS: envers - purl
WS: endroit - knit
- surjet simple - ssk
- 2m ens end - k2tog
- jeté - yarn over
- pas de mailles - no stitches

FINISHING

Weave in all yarn ends neatly. Wet block to measurements

Conseils

Vous pouvez utiliser une aiguille 4,5mm pour monter et rabattre vos mailles si vous souhaitez un résultat plus souple



ABREVIATIONS

aig - aiguille

aug - augmenter / augmentation

dim - diminuer / diminution

dern - dernier-dernières

end / env - endroit / envers

ens - ensemble

m - maille ou mailles

R - rang

RS - endroit du travail

tric - tricoter / z

WS - envers du travail

Retrouvez Marcelle & Clo

[INSTAGRAM](#)
[WEBSITE](#)
[PATREON](#)





MARCELLE & CLO

le tricot des
gens heureux
